

# Activity

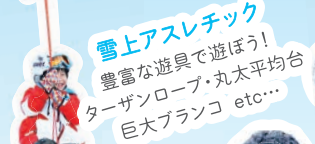
親子で遊ぼう! まるで雪の遊園地!



軽井沢スノーパーク名物  
日本最大級のチュービング!



ちびチュービングも大人気!  
ちびチュービングも大人気!



雪上アスレチック  
豊富な遊具で遊ぼう!  
ターザンロープ・丸太平均台  
巨大ブランコ etc...



NEW!  
ちびっこゲレンデ  
スノーエスカレーター横に  
お子様用ゲレンデを新設!



NEW!  
スノースライダー  
レンタル無料!  
小さなお子様も大満足!



NEW!  
プレジパーク  
雪遊び・ソリ専用ゲレンデ!  
全長80mの  
スノーエスカレーター  
で楽ちん!

NEW!  
あさまカレー  
レストラン ネージュに  
新メニュー登場!  
ホテルシェフ監修・本格派カレー!



キッズメニューも充実!  
※写真はイメージです



無料キッズスペース  
スキニ・スノボをしないお子様  
乳幼児のお子様も大満足!  
敷地内に託児所も完備!

# Service

子供も大人も大満足! 充実のサービス!

# 20周年スペシャルイベント開催中!

## Spitz

SPITZ DAY

「なつぞら」主題歌「優しいあの子」も?  
スピッツの名曲を  
かけちゃいます!  
詳細はHPにてご確認  
ください。



【イベント開催日】  
毎週土曜日  
開催中!

【イベント開催日】  
1月18日(土)  
1月19日(日)

「ありがとう」の気持ちを込めて  
「うれしい」サービスデーが盛りだくさん!

- 子供もよろこぶ「キッズデー」
- 今までの感謝を込めて「リピーター特典」
- お得に家族で雪遊び! 「ファミリーデー」
- 初! お得なバック「ランチ&温泉付バック」

毎週末楽しいイベントも開催中! 詳しくはHPをCHECK!



## Renewal

NEW!

オフィシャルホームページ  
リニューアルオープン!



<https://www.presidentresort.jp/hotels/snowpark.html>

無料送迎バス 毎日運行! (予約制)  
都内から約100分! 白銀の世界へ

## Access

駐車場 全日無料!  
(700台駐車可)

プレジデントリゾート軽井沢・軽井沢スノーパーク

〒377-1412 群馬県吾妻郡長野原町北軽井沢 2032-16  
TEL: 0279-84-1227



JR北陸新幹線  
東京駅 約1時間 軽井沢駅  
送迎バス 約40分



練馬 IC 約130km  
関越道・上信越道 碓氷軽井沢 IC 約30km  
国道146号線経由

プレジデントリゾート軽井沢  
軽井沢スノーパーク

Facebook: <https://www.facebook.com/KaruizawaSnowPark>  
Twitter: <https://twitter.com/karuizawasnow>

雪遊びデビュー! 初めてのスキー・スノボなら!  
開幕初ウェルカムファミリーのスノーリゾート!



# Let's go and play Karuizawa Snow Park!



プレジデントリゾート軽井沢

## 軽井沢 スノーパーク 20th Anniversary!

2019-2020 SEASON





# Recommend

手ぶらでOK! 道具が無くても雪山デビュー!

手ぶらプラン (リフト券+オールレンタル)  
家族4人で最大15,000円もお得! 嬉しい小物付!

## スキー・スノーボードプラン

	1日券	4時間券
大人・シニア	9,800円	8,200円
子供	7,000円	5,700円

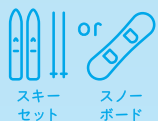
## 雪遊びプラン

NEW!

	1日券	4時間券
大人・シニア	7,700円	6,300円
子供	5,700円	4,100円

【ご注意】 ※税込表示  
※特定期間(12/28-1/5・1/11-13・2月土日祝・2/10)については、大人料金のみ上記金額に1,000円アップとなります。【レンタル内容】スキー or スノーボード、上下ウェア、ブーツ、グローブ、帽子 or ヘルメット or ゴーグル(雪遊びプランにはスキー or スノーボードは付きません)

## スキー・スノーボードプラン



リフト券 or 雪遊びチケット 雪遊びプラン



嬉しい小物付!

## リフト券 ※1

	1日券	4時間券	2時間券
大人	3,700円	3,000円	2,500円
子供・シニア	2,700円	2,300円	1,800円

## 雪遊び ※2

	1日券	4時間券	2時間券
大人	2,200円	1,800円	1,300円
子供	1,700円	1,100円	600円

## ファミリーパック ※3

券種	料金
A 大人1名+子供1名	5,400円 (通常6,400円)
B 大人1名+子供2名	7,700円 (通常9,100円)
C 大人2名+子供1名	8,500円 (通常10,100円)
D 大人2名+子供2名	10,600円 (通常12,800円)
E 大人2名+子供3名	12,700円 (通常15,500円)

## レンタル ※4

スキー・スノーボードセット	
1日	4時間
大人	4,500円 3,500円
子供	4,000円 3,000円
ウェア	
大人	4,000円 3,500円
子供	3,500円 3,000円

【ご注意】 ※大人は中学生～59才、子供は4才～小学生、シニアは60才以上となります。※1全アクティビティが利用可能です。※2ジェットチュービング&プレジパーク専用券です。(リフト、初級コースのスノーエスカレーターは乗車できません) ※3シニアは大人扱いです。※4スキーセット(板・ブーツ・ストック)、スノーボードセット(板・ブーツ)。単品でもご利用いただけます。グローブ、ヘルメット、スノーブーツ(雪遊び用)もあります。

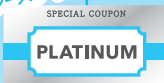
# Price Information

パパ・ママに優しい! リーズナブルな価格!

# Hotel - President Resort Karuizawa

お子様連れでも安心! ウェルカムベビーのお宿!

今シーズンイチオシ!



4人家族で最大3万円割引!

NEW!

## プラチナクーポン

当ホテルご宿泊様全員に「プラチナクーポン」をプレゼント! チケット購入+レンタルが最安値に!



CHECK!



## バイキング

約60種類に及ぶメニュー豊富な和洋バイキング。お子様メニューも充実!

## プレジデントリゾート ホテル軽井沢

お子様連れでも安心の「ウェルカムベビーのお宿」認定ホテル。ベビールームや無料キッズスペースもご用意! TEL:0279-84-1441



## ベビールーム

パパ・ママの嬉しいがまつてる! 安心して赤ちゃんとお過ごせる工夫が満載のお部屋。

スキー場から徒歩3分!



## 温水プール

全天候型温水プール! 深さ60cmのお子様用プールも完備!



## あおい 相生の湯

浅間山の大地から湧き出る天然温泉! 至福のひと時をお楽しみください。



## 営業時間/12:30-18:00

ご利用いただけない日もございますので事前にお問い合わせください。※団体利用日、年末年始等の繁忙日は営業時間が変更になります。現地掲示物にてご確認ください。

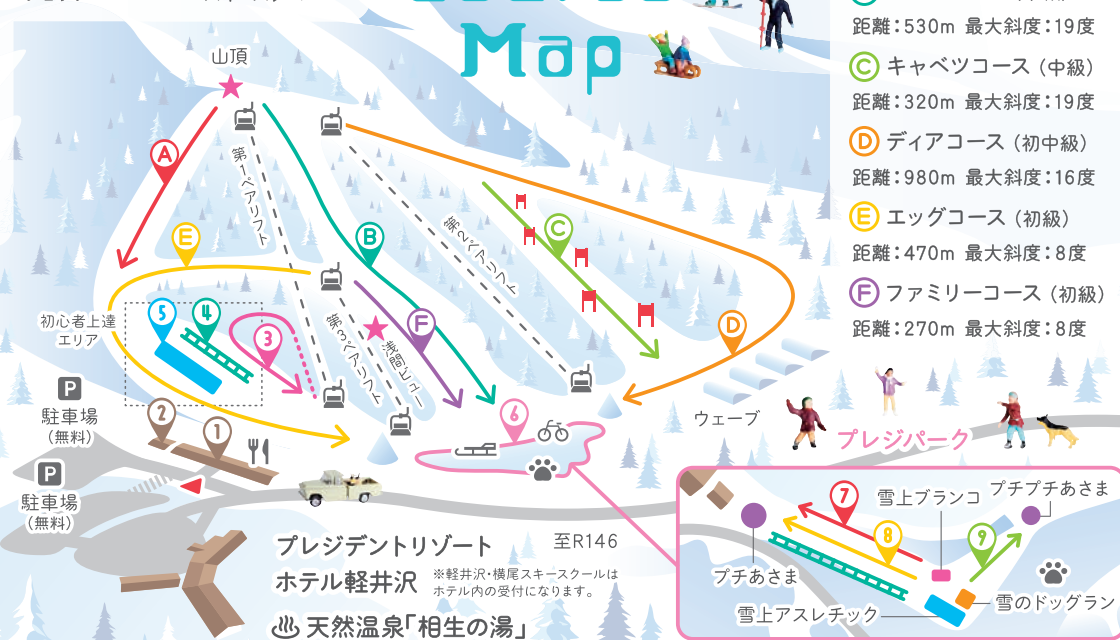
	料金		スキー場利用割引	
	通常	平日	平日	土日祝 ※1
大人	1,100円	600円	600円	1,000円
子供	550円	300円	300円	550円

※税込表示 ※大人は中学生以上、子供は4-12歳、3歳以下は無料。※1年末年始、2/10もこちらの金額になります。

- ① センターハウス
- ② レンタルハウス
- ③ ジェットチュービング
- ④ スノーエスカレーター
- ⑤ ちびっこゲレンデ **NEW!**
- ⑥ プレジパーク **NEW!**
- ⑦ ちびチュービング
- ⑧ ソリゲレンデ
- ⑨ スノーライダー

- ・チケットセンター
- ・レストラン ネージュ
- ・TAGS COFFEE
- ・ショップ
- ・無料休憩所
- ・授乳オムツ交換室
- ・託児施設
- ・スキースクール

# Course Map



## 初心者から上級者まで! -SCHOOL-

SIA軽井沢 スキースクール  
TEL:0279-80-5156

軽井沢・横尾 スキースクール  
TEL:080-1087-4300

スクールオブスノーボード  
TEL:0279-84-2626

※お申込みは各スクールへ

プレジデントリゾート 至R146  
ホテル軽井沢 ※軽井沢・横尾スキースクールはホテル内の受付になります。  
天然温泉「相生の湯」

